

Ελάχιστες τεχνικές απαιτήσεις

-Υπολογιστής εγκατάστασης: 16 GB RAM, HDD/SSD 1TB

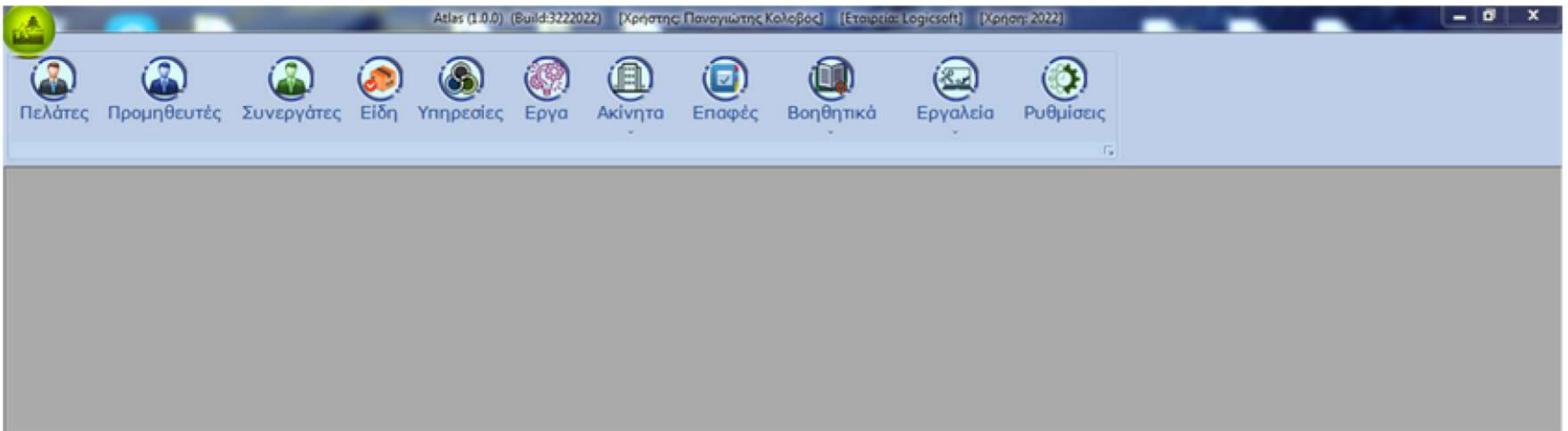
-Λογισμικό: WINDOWS 7 PRO , SQL SERVER 2016

ΤΕΧΝΙΚΗ ΥΠΟΣΤΗΡΙΞΗ: Τηλ. 2102838009 / Mail: support@logicsoft.gr

ΠΕΡΙΓΡΑΦΗ ΠΡΟΓΡΑΜΜΑΤΟΣ

Σχεδιάστηκε , αναλύθηκε και αναπτύχθηκε βάσει των πλέον εξελιγμένων εργαλείων και τεχνικών (Client-Server , Object Orientation , Open Architecture). Αξιοποιεί τις απεριόριστες δυνατότητες των σχεσιακών βάσεων δεδομένων (Relational Databases). ειτουργεί στα δημοφιλέστερα λειτουργικά συστήματα (Windows 2007, Windows Server 2007 & νεότερα). Διαχειρίζεται ταχύτατα , με απόλυτα ασφαλή και αξιόπιστο τρόπο μεγάλο όγκο δεδομένων σε μεγάλο αριθμό εγκαταστάσεων και διασφαλίζει την ακεραιότητα όλων των πληροφοριών .Εξασφαλίζει τον έλεγχο πρόσβασης των χρηστών σε επίπεδο λειτουργίας , εγγραφής , με ταυτόχρονη και αναλυτική καταγραφή των αλλαγών και εργασιών του κάθε χρήστη .

ΚΕΝΤΡΙΚΟ ΜΕΝΟΥ



Από το κεντρικό μενού του προγράμματος έχουμε πλήρη πρόσβαση σε όλες τις λειτουργίες του. Οι λειτουργίες αναφέρονται αναλυτικά στις αντίστοιχες ενότητες και υποενότητες

Για να **προσθέσουμε** έναν νέο πελάτη πατάμε το κουμπί "**Νέα**".

Συμπληρώνουμε τα στοιχεία του (**κωδικός, όνομα, τηλέφωνο κλπ...**) καθώς και τα υπόλοιπα στοιχεία και αν έχουμε παρατηρήσεις τις προσθέτουμε στο πεδίο "**Παρατηρήσεις Σχόλια:**" και πατάμε "**Αποθήκευση**".

Αν θέλουμε να **διορθώσουμε** μία υπάρχουσα εγγραφή πρώτα πρέπει να την **βρούμε**.

Πληκτρολογούμε στο πεδίο "**Όνομα**" ή "**Επίθετο**" το όνομα του πελάτη τα πρώτα γράμματα και πατάμε **Enter**. (πχ. για τον Κώστα Μαρίνη πληκτρολογώντας "Κ" θα βγάλει όλους τους πελάτες που ξεκινούν με "Κ")

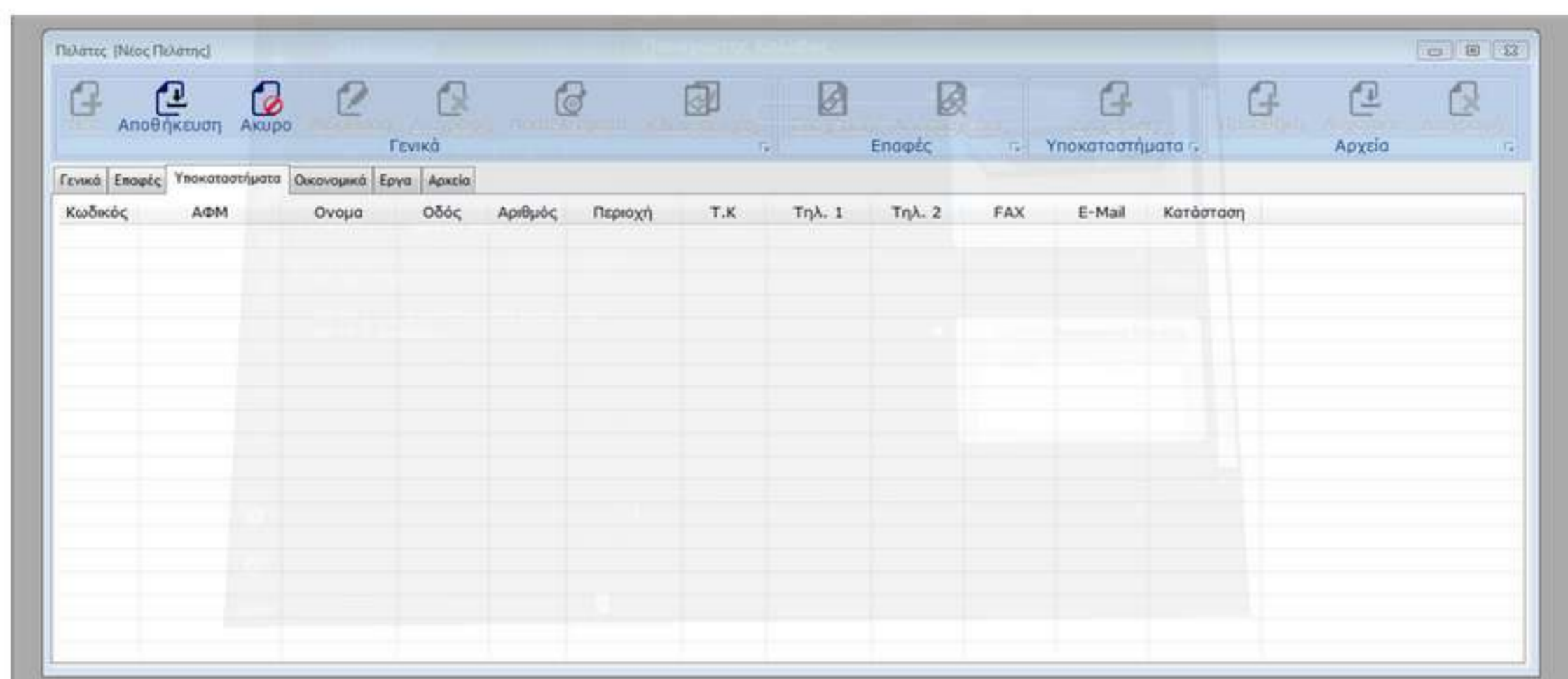
Κάνουμε **διπλό κλικ** σε εκείνο που θέλουμε να επεξεργαστούμε.

Πατάμε "**Διόρθωση**" για να **αλλάξουμε κάτι** και στη συνέχεια **Αποθήκευση**.

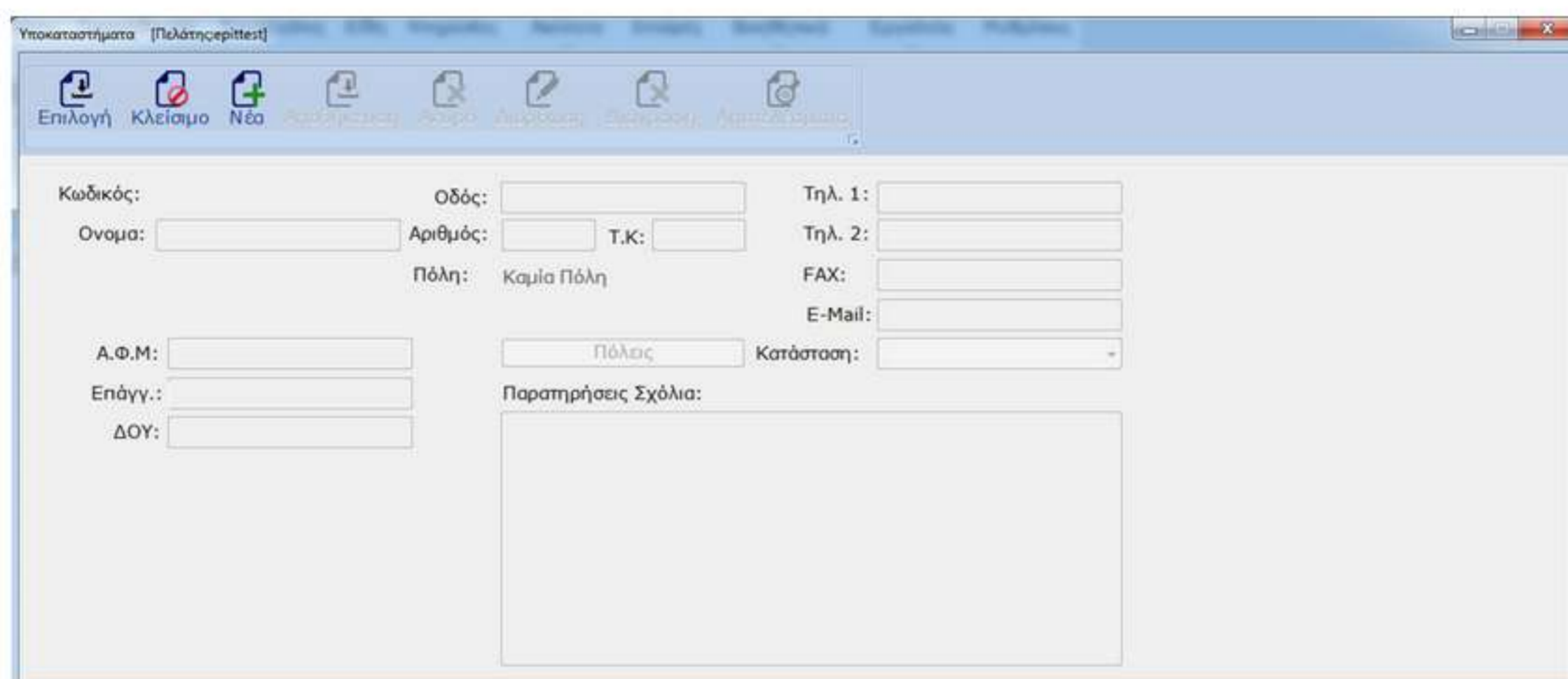
"**Άκυρο**" αν θέλουμε να βγούμε από την "**Διόρθωση**" χωρίς να αποθηκευτούν οι αλλαγές

Η "**Διαγραφή**" αν θέλουμε να το **διαγράψουμε**.

Στην καρτέλα **Επαφές** πάμε αφού έχουμε ολοκληρώσει την δημιουργία νέου πελάτη και πατάμε το κουμπί **Συσχέτιση** για να συσχετίσουμε τον συγκεκριμένο πελάτη με μια επαφή που έχουμε δημιουργήσει.



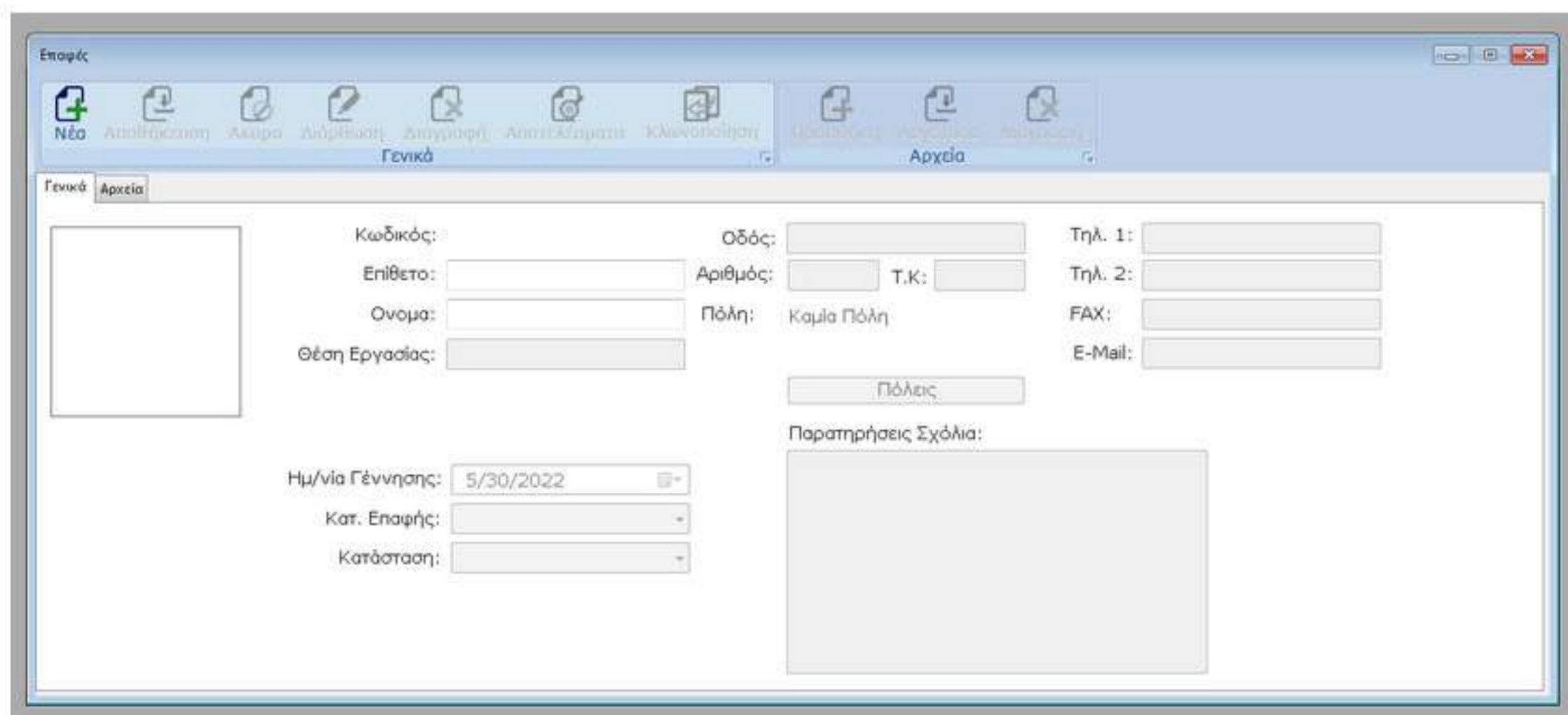
Στην καρτέλα **Υποκαταστήματα** πάμε αφού έχουμε ολοκληρώσει την δημιουργία νέου πελάτη και πατάμε το κουμπί **Διαχείριση** και μας ανοίγει ένα νέο παράθυρο



Σε αυτό το παράθυρο μπορούμε να Δημιουργήσουμε ένα υποκατάστημα ή να προσθέσουμε ένα ήδη υπάρχον.

Ακριβώς με την ίδια λογική λειτουργούν οι **Προμηθευτές** και **Συνεργάτες**.

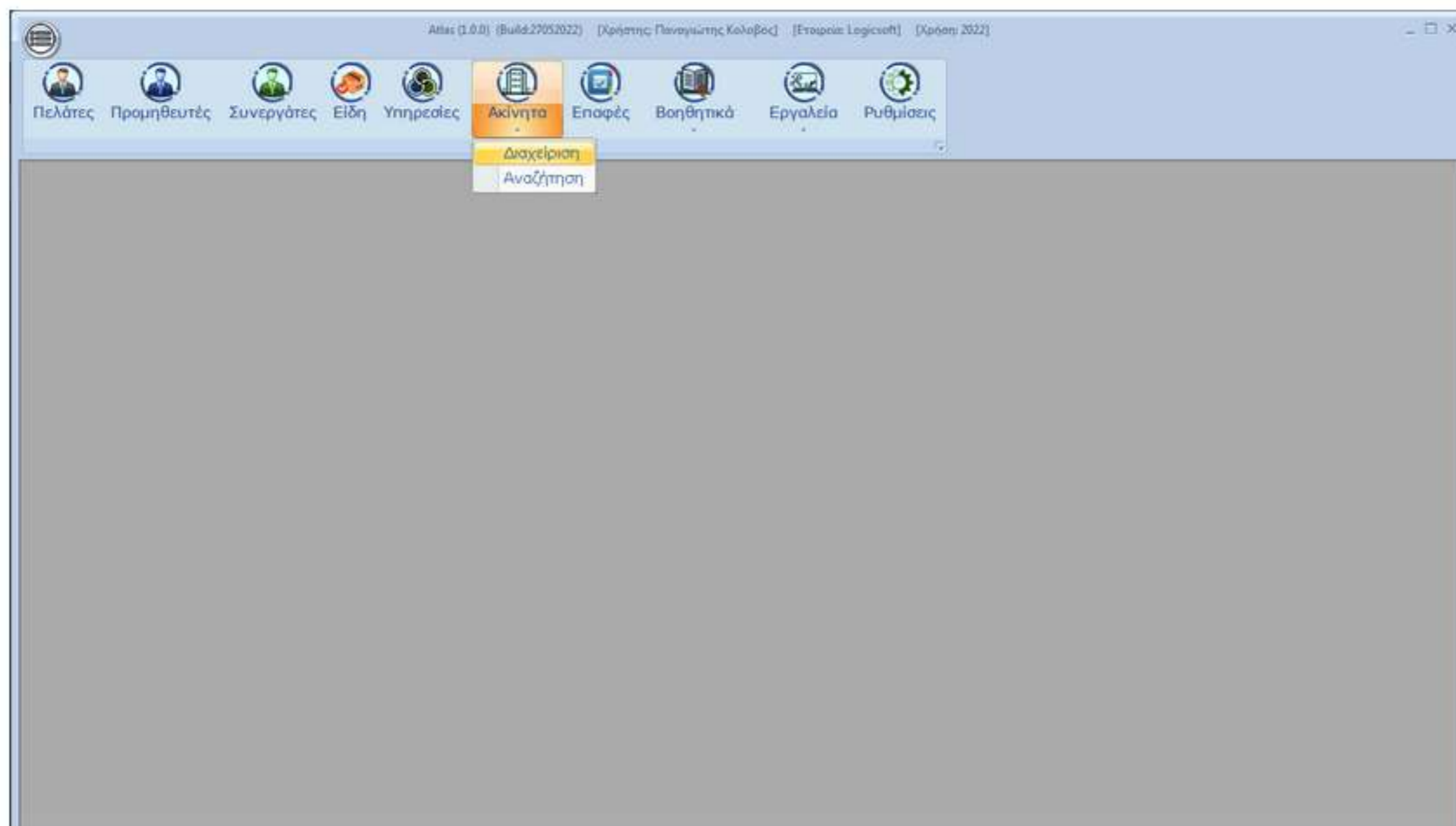
Επαφές



Πηγαίνοντας στην καρτέλα επαφές βλέπουμε πως ο τρόπος δημιουργίας δεν διαφέρει από τα άλλα μενού. Πατώντας το κουμπί νέο μπορούμε να δημιουργήσουμε μια νέα επαφή συμπληρώνοντας τα στοιχεία στην καρτέλα **"Γενικά"** και άμα θέλουμε να προσθέσουμε αρχεία στην καρτέλα **"Αρχεία"** πατώντας το κουμπί προσθήκη και επιλέγοντας μετά το αρχείο που θέλουμε να προσθέσουμε. Ύστερα αν θέλουμε να προσθέσουμε μια φωτογραφία στην επαφή που έχουμε ανεβάσει σαν αρχείο επιλέγουμε από το μενού το **"Λογότυπα"**, ύστερα την φωτογραφία που θέλουμε και πατάμε το κουμπί **"Αποθήκευση"**.

Ακίνητα

Πηγαίνοντας στο μενού "**Ακίνητα**" πατώντας το βελάκι μας εμφανίζει δύο επιλογές την "**Διαχείριση**" και "**Αναζήτηση**"



Διαχείριση

 A screenshot of the 'Ακίνητο' management form. The form has several tabs: 'Γενικά', 'Περιγραφή', 'Χαρακτηριστικά', 'Χάρτης', 'Εναλλακτικός Χάρτης', 'Πελάτης', 'Σημειώσεις', and 'Αρχεία'. The 'Γενικά' tab is active. It contains various input fields for 'Κωδικός', 'Τίτλος', 'Κύρια Στοιχεία', 'Διεύθυνση', 'Αριθμός', 'T.K.', 'Περιοχή', 'Κωδικός Μεσίτη', 'Κατάσταση', 'Κωδικός Αγγελίας', 'Ιδιοκτήτες', 'Σκοπός', 'Κατηγορία', 'Τύπος', 'Χρονική Διάρκεια', 'Διαθέσιμο', 'Τιμή Πώλησης', 'Τιμή Ενοκίασης', 'Τιμή Μακ. Μίσθωσης', and 'Πληροφορίες Ακινήτου'. There is also a table for 'Ιδιοκτήτες' with columns for 'Όνομα', 'Επίθετο', and 'Τηλέφωνο'.

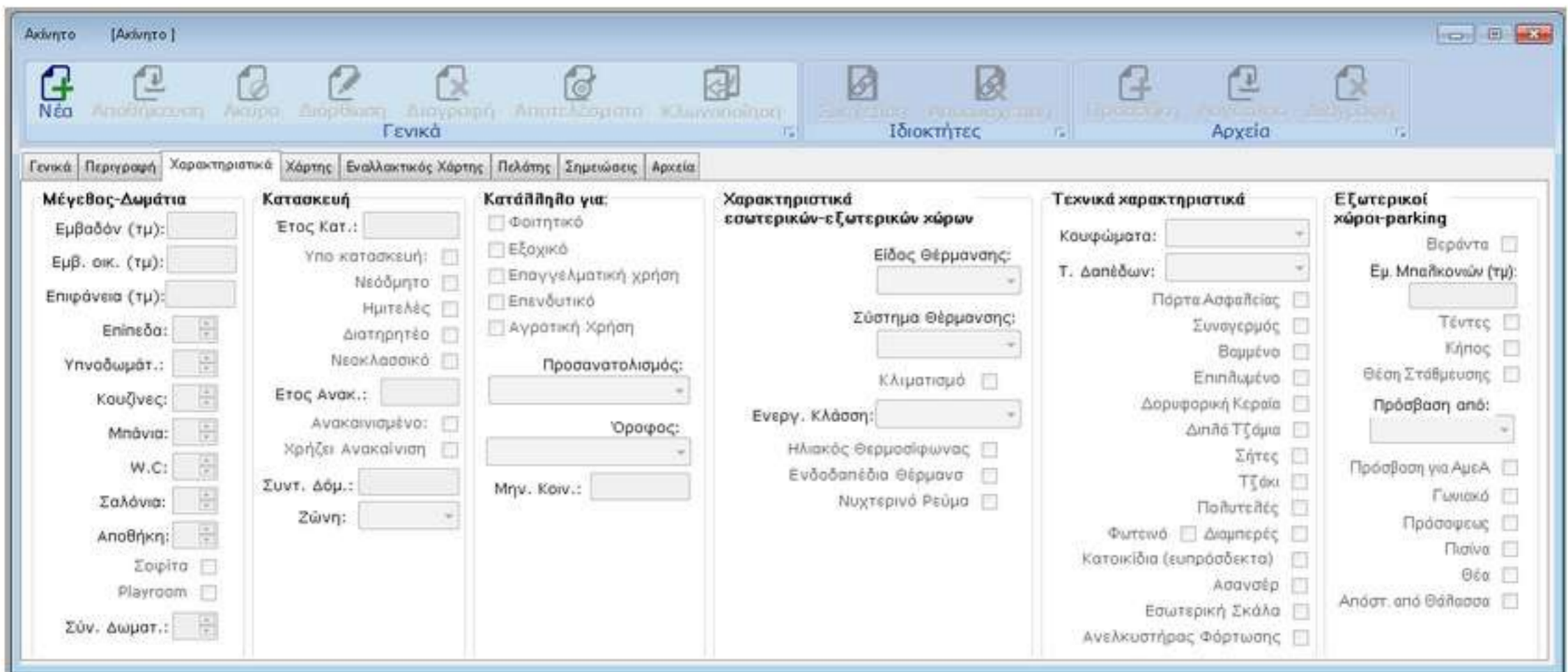
Σε αυτό το μενού μπορούμε να προσθέσουμε, επεξεργαστούμε και να διαγράψουμε ακίνητα.

Πατώντας νέο προσθέτουμε ένα νέο ακίνητο συμπληρώνοντας όλα τα πεδία στην καρτέλα "**Γενικά**"

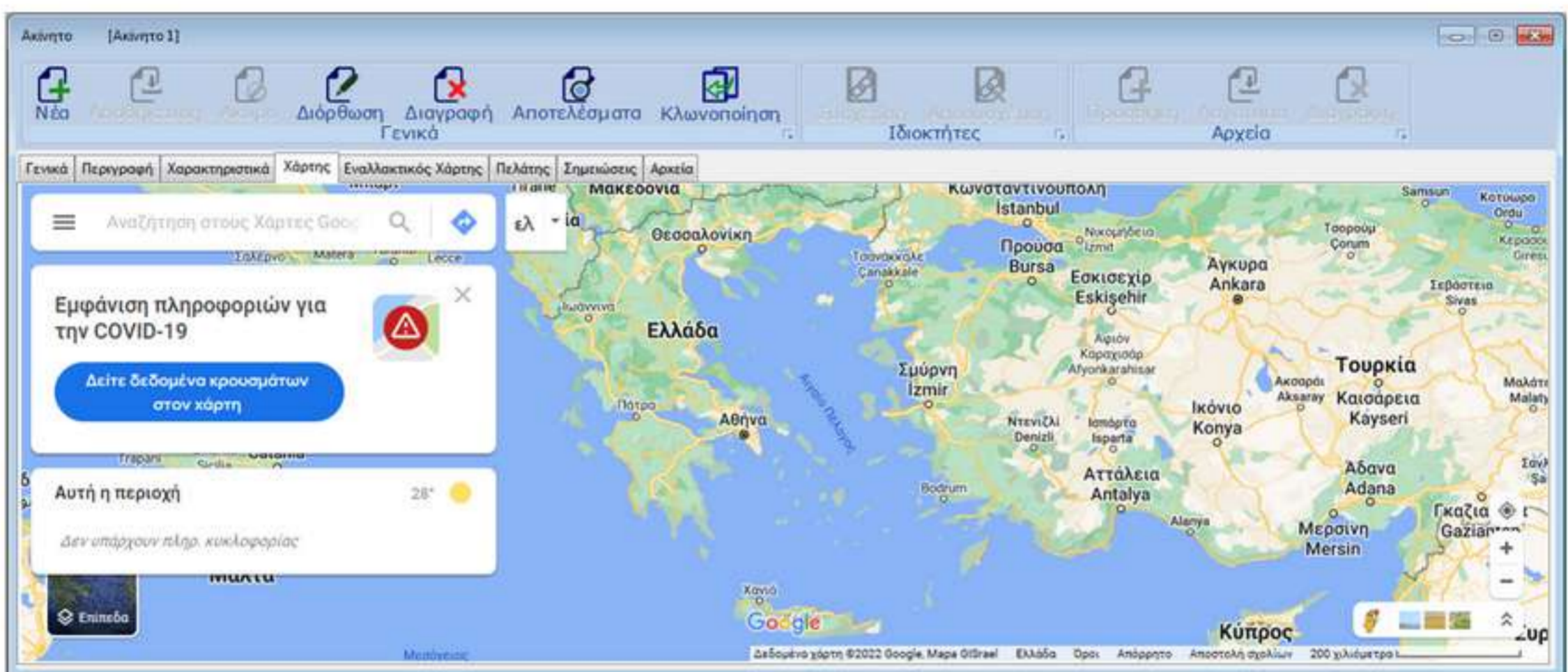
Στην καρτέλα "**Περιγραφή**" μπορούμε να προσθέσουμε μια περιγραφή του ακινήτου.

 A screenshot of the 'Ακίνητο' management form, showing the 'Περιγραφή' tab. The form has two large text areas for 'Ελληνική Περιγραφή' and 'Αγγλική Περιγραφή'. The 'Ακίνητο' title bar shows '[Νέο Ακίνητο]'.

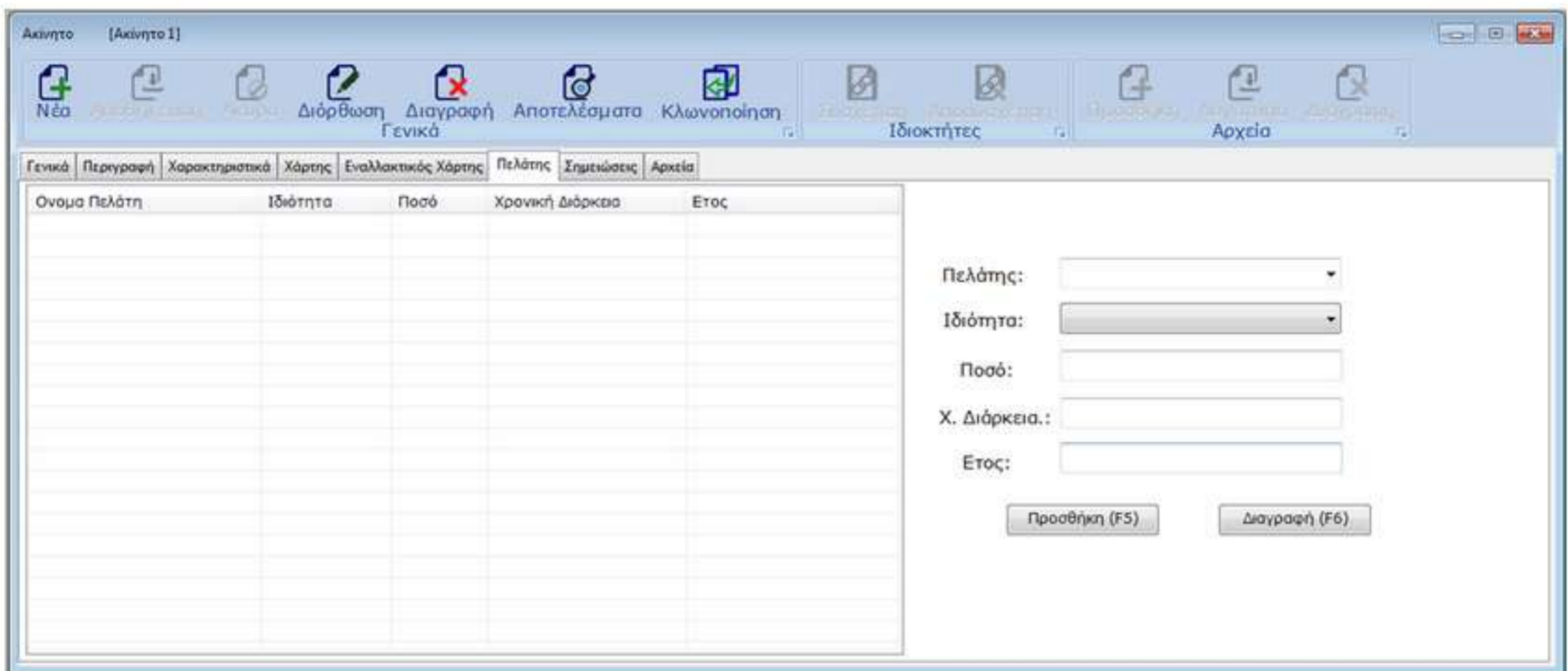
Στην καρτέλα "Χαρακτηριστικά" επιλέγουμε τις τιμές που έχει το ακίνητο μας όπως εμβαδόν, επίπεδα, υπονομάτια κλπ...



Η επόμενη καρτέλα είναι ο **Χάρτης**. Αφού έχουμε συμπληρώσει τα απαραίτητα στοιχεία διεύθυνσης ο Άτλας με βάσει τα στοιχεία που έχουμε καταχωρήσει θα μας εμφανίσει σε αυτή την καρτέλα το ακίνητο μας στους χάρτες της google.

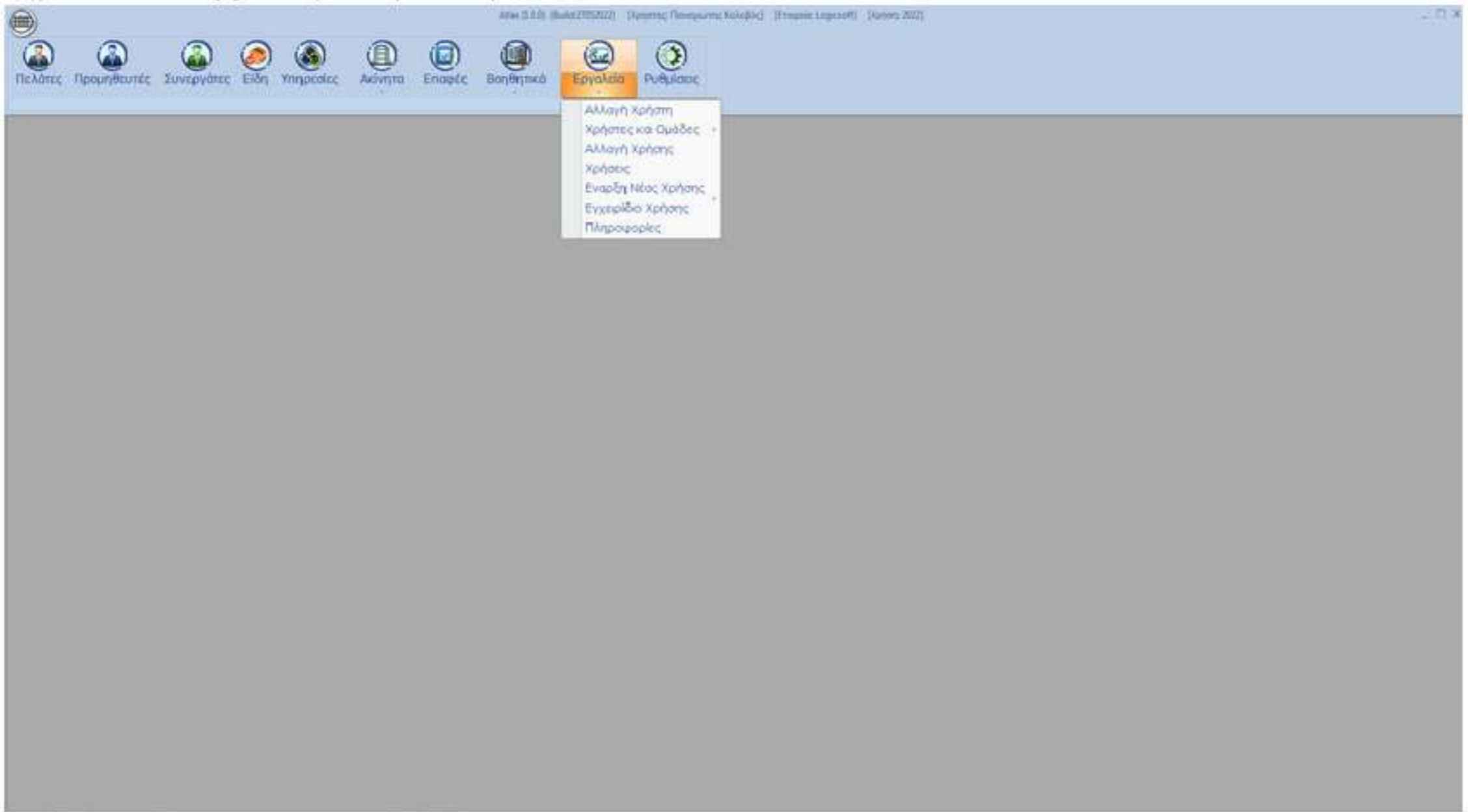


το ίδιο ισχύει και για την καρτέλα **Εναλλακτικός χάρτης** εάν έχουμε βάλει και εναλλακτική διεύθυνση του ακινήτου θα εμφανιστεί στην καρτέλα αυτή το ακίνητο στους χάρτες της google.



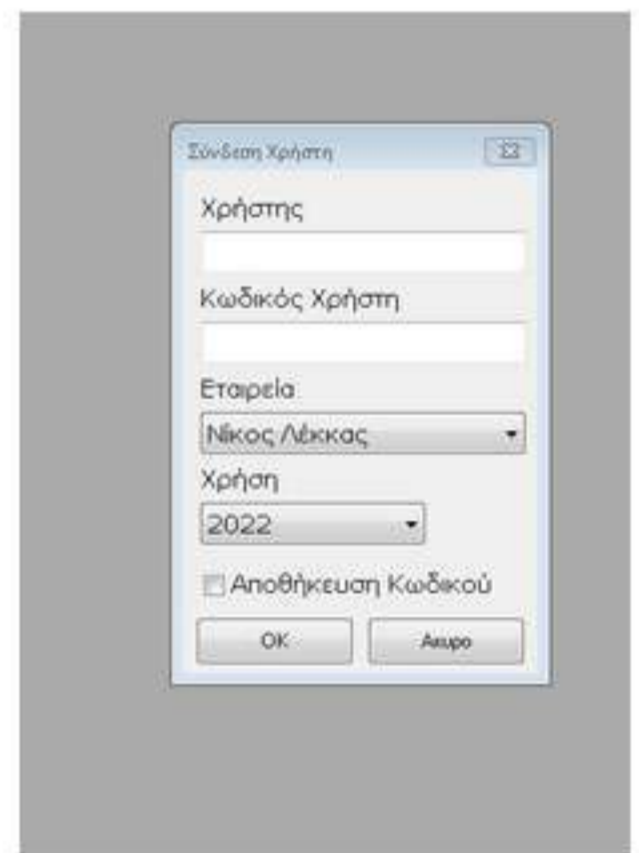
Στην καρτέλα πελάτης μπορούμε να συνδέσουμε ή να διαγράψουμε έναν πελάτη που έχει σχέση με το ακίνητο.

Πηγαίνοντας στα **Εργαλεία** βλέπουμε τα εξής:

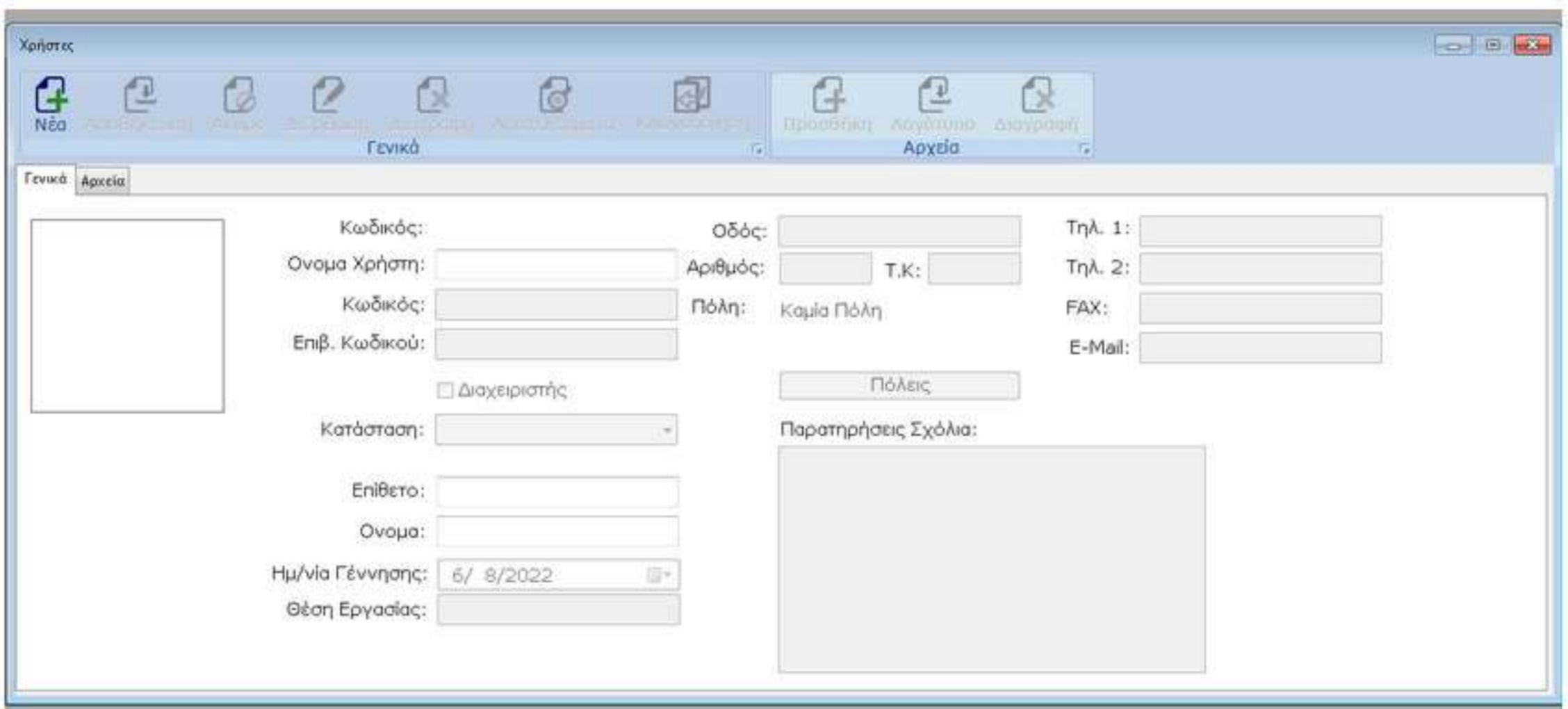


1-Αλλαγή Χρήστη

πατώντας το κουμπί αλλαγή χρήστη έχουμε την δυνατότητα να αλλάξουμε στον λογαριασμό ενός άλλου χρήστη που είναι καταχωρημένος στον Άτλας βάζοντας τα αντίστοιχα στοιχεία όπως όταν συνδεόμαστε.

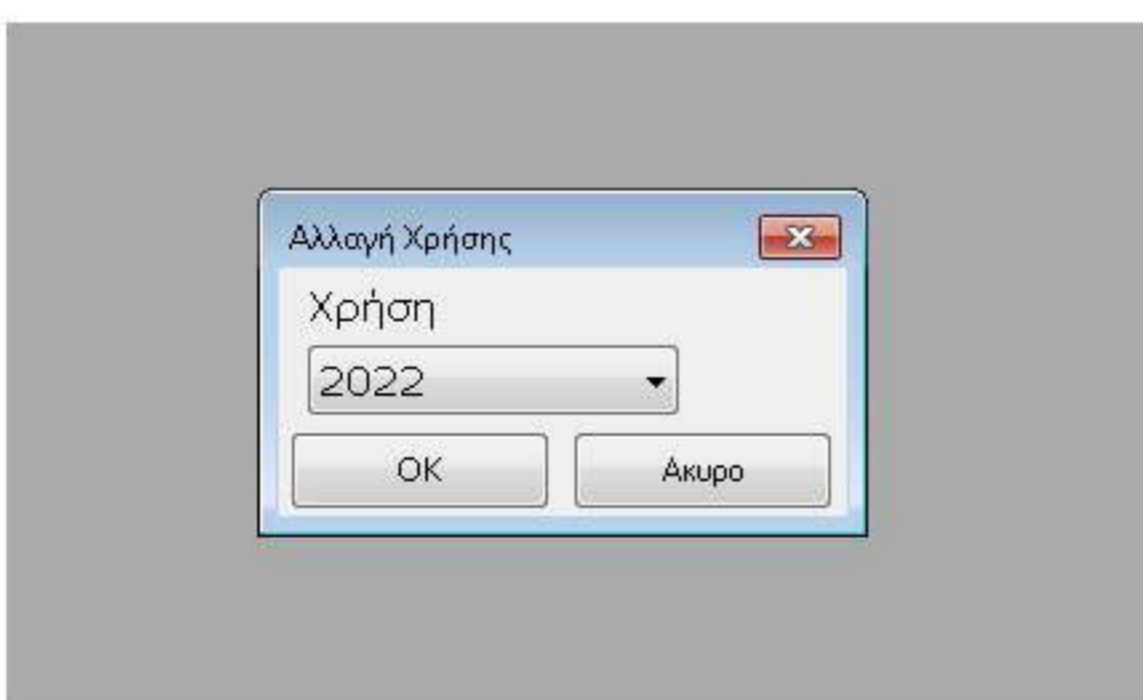


2-Χρήστες και ομάδες -> Χρήστες



Στους **χρήστες** έχουμε την δυνατότητα να αναζητήσουμε έναν υπάρχον χρήστη και να κάνουμε διορθώσεις η να **δημιουργήσουμε** έναν νέο **χρήστη** πατώντας το κουμπί **Νέα** και άμα επιθυμούμε να συνδέσουμε ακόμα και αρχεία στον συγκεκριμένο χρήστη που τον αφορούν στην καρτέλα αρχεία.

3-Αλλαγή Χρήσης



Στην **Αλλαγή χρήσης** μπορούμε να επιλέγουμε το έτος χρήσης που θέλουμε να δουλέψουμε και να τραβήξουμε δεδομένα απο αυτό.